

시설 및 장비

주요 장비 리스트 (1/2)

신호 발생기 (SMM100A)



주파수 범위 100 KHz ~ 31.8 GHz
최대 +30 dBm의 고출력
Modulations: LTE, 5G NR(Release 15), OFDM, AWGN

전자파 테스트 리시버 (ESW26)



주파수 범위 1 Hz ~ 26.5 GHz
모든 관련 표준에 부합함: CISPR 16-1-1, ANSI C63.2, MIL-STD-461 및 FCC
FFT 기반 시간 영역 스캔(TDS)을 사용한 측정

스펙트럼 분석기 (FSW43)



주파수 범위 2 Hz ~ 43.5 GHz
최대 8.3GHz 내부 분석 대역폭
800MHz 실시간 분석 대역폭(240만 FFT/s, 0.46μs POI)

전도 내성시험 시스템 (AREG800A, QAT100)



주파수 범위 10 KHz ~ 400 MHz
11452-4 Bulk Current Injection
현대 기아, GM, 르노 외 OEM규격 시험 가능

네트워크 분석기 (ZNB8)



주파수 9 kHz ~ 8.5 GHz
짧은 스위프 시간(예: 401 포인트의 경우 4ms)
98 dB의 넓은 전력 스위프 범위

방사 내성시험 시스템



주파수 범위 146 MHz ~ 6 GHz
11452-9 Portable Transmitters
현대 기아, GM, 르노 외 OEM규격 시험 가능

레이더 타겟 시뮬레이터

(AREG800A, QAT100)



주파수 범위 76 GHz ~ 81 GHz
최대 4 GHz 내부 분석 대역폭
최대 IF 경로 수: 4개(개별 방위각, 거리, RCS, 도플러)

GNSS 시뮬레이터 (SMBV100B)



주파수 범위 100 KHz ~ 3 GHz
최대 +18 dBm의 고출력
GNSS Simulation: GPS, GALILEO, GLONASS, BeiDou

Automotive Gentry



주파수범위 700 MHz ~6 GHz
안테나 방사패턴 측정

시설 및 장비

☑ 주요 장비 리스트 (2/2)

자기장 내성 시험 시스템



주파수 범위 DC, 15 Hz ~ 150 KHz
ISO11452-8 Magnetic Field Immunity
Modulations: LTE, 5G NR(Release 15), OFDM, AWGN
현대 기아, GM, 르노 외 OEM규격 시험

Selective Radiation Meter



주파수 범위 9 kHz ~ 6 GHz
주요 신호 5G, LTE, UMTS
측정 방식 등방성(비방향성) 전자기장 강도 측정

ESD Simulator

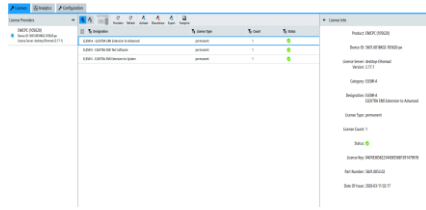


최대 인가 전압 30 kV
지원 규격 IEC61000-4-2, EN61000-4-2, KN61000-4-2,
ISO10605

시설 및 장비

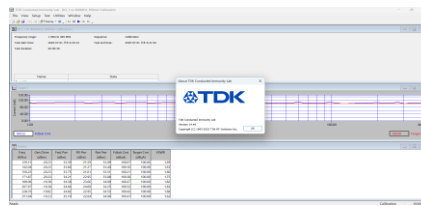
글로벌대학 예산 지원 장비

EMI 측정 소프트웨어



현대 기아, GM, 르노 외 OEM규격 시험 가능

EMI 측정 소프트웨어



현대 기아, GM, 르노 외 OEM규격 시험 가능

MFI TEST System



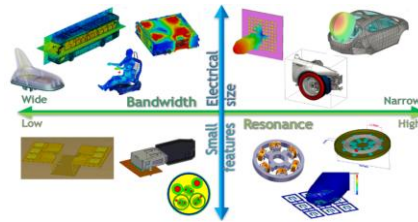
주파수 범위 DC, 15 Hz ~ 150 kHz
ISO1452-8 Magnetic Field Immunity
현대 기아, GM, 르노 외 OEM규격 시험 가능)

GNSS 시뮬레이터 채널추가



GNSS 시뮬레이터에 적용되는 전용 채널 확장 소프트웨어
GNSS Simulation: 최대 12 채널 가능

CST 프로그램



안테나, 마이크로웨이브, RF 부품 설계
다중 물리 분석
전자기 시뮬레이션

E-CAL



자동 정밀 교정
시간 단축 및 사용자 오류 방지
정밀한 S-파라미터 측정이 가능

드론 시험용 호이스트



최대 하중 400kg, 100kg 구축
원격 제어 시스템 구축

워크스테이션



최신 Intel Xeon 프로세서를 탑재
GPU 및 메모리 지원
툴리스(Tool-less) 설계와 안정성